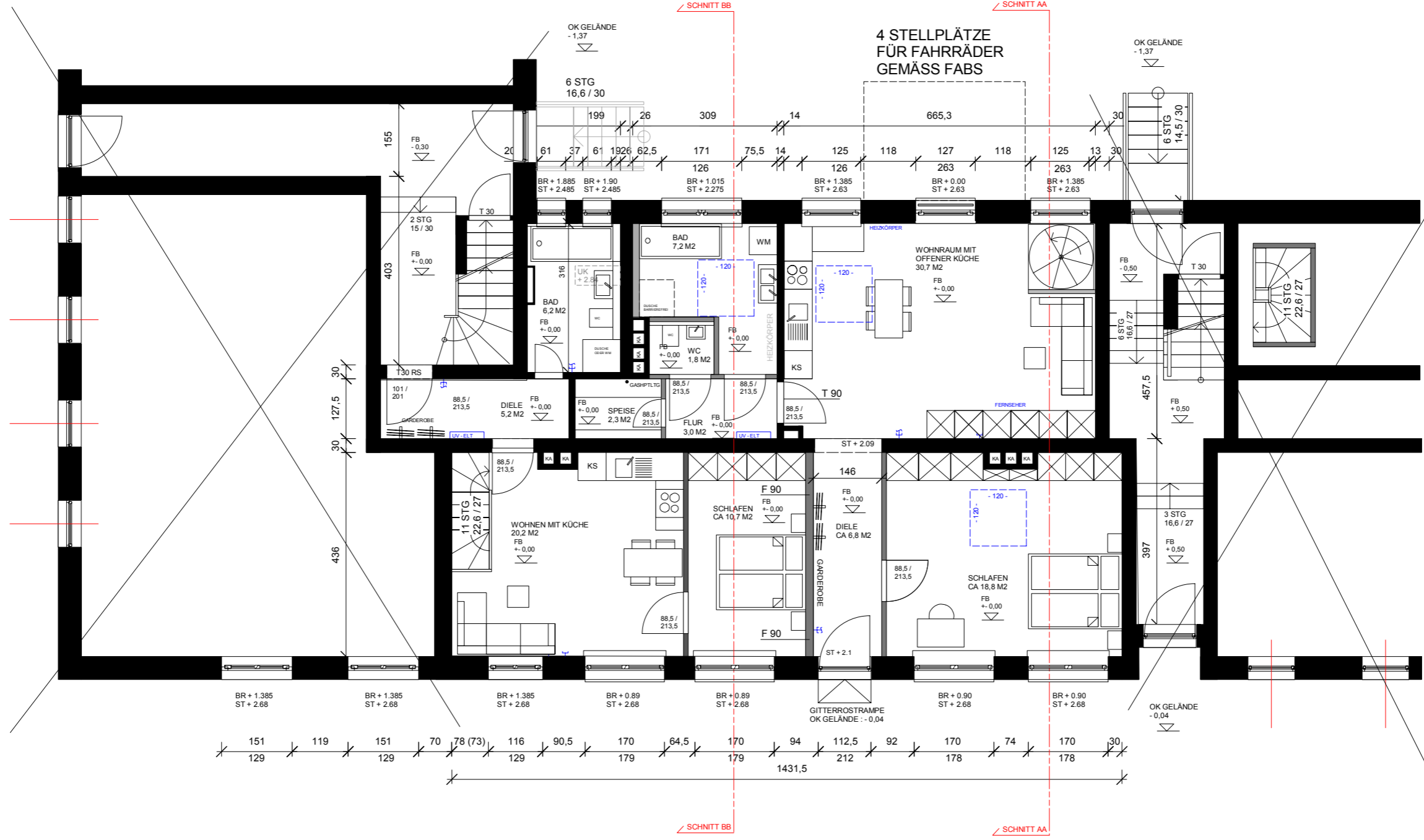


DIESE ZEICHNUNG, IHRE IDEE UND IHR INHALT, IST GEISTIGES EIGENTUM VON WERNER ROHS.
WEITERGABE UND VERVIELFÄLTIGUNG IST NICHT GESTATTET (§18 UWG)

NICHT ANTRAGSGEGENSTAND

NICHT ANTRAGSGEGENSTAND



ERDGESCHOSS - NEU

EISENBÄHNER-BAUGENOSSENSCHAFT
MÜNCHEN OST RANGIERBAHNHOF EG.

UMNUTZUNG EINER GEWERBEEINHEIT